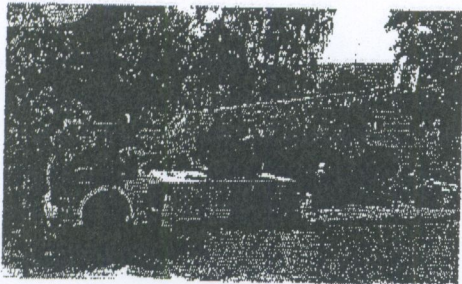


## Требования пожарной безопасности к пожарным проездам

Пожарные проезды являются неотъемлемой частью современного благоустройства. Пожарные проезды вокруг зданий должны обеспечивать свободный подъезд пожарных машин в случае такой необходимости, быть надежными и удобными для движения и разворотов тяжелой техники.

Пожарные команды часто сталкиваются с такой проблемой, как отсутствие пожарных проездов, мест для стоянки и разъездных площадок. Нередко жильцы домов перегораживают пожарные проезды полусферами или используют под стоянку автотранспортных средств, что категорически недопустимо.



Проезды для пожарных машин проектируются в соответствии с действующими нормативными документами, в которых указываются размеры пожарных проездов, их расстояния от зданий и т.д.

### Требования к пожарным проездам:

Ширина проездов для пожарной техники в зависимости от высоты зданий или сооружений должна составлять не менее:

- 3,5 метров - при высоте зданий или сооружения до 13,0 метров включительно;
- 4,2 метра - при высоте здания от 13,0 метров до 46,0 метров включительно;
- 6,0 метров - при высоте здания более 46 метров.

В общую ширину противопожарного проезда, совмещенного с основным подъездом к зданию и сооружению, допускается включать тротуар, примыкающий к проезду.

Расстояние от внутреннего края проезда до стены здания или сооружения должно быть:

- для зданий высотой до 28 метров включительно - 5 - 8 метров;
- для зданий высотой более 28 метров - 8 - 10 метров.

В замкнутых и полузамкнутых дворах необходимо предусматривать проезды для пожарных автомобилей.

Сквозные проезды (арки) в зданиях и сооружениях должны быть шириной не менее 3,5 метра, высотой не менее 4,5 метра и располагаться не более чем через каждые 300 метров, а в реконструируемых районах при застройке по периметру - не более чем через 180 метров. В исторической застройке поселений допускается сохранять существующие размеры сквозных проездов (арок).

Тупиковые проезды должны заканчиваться площадками для разворота пожарной техники размером не менее чем 15 x 15 метров. Максимальная протяженность тупикового проезда не должна превышать 150 метров.

В малоэтажной жилой застройке (до 3 этажей включительно) должен быть обеспечен подъезд пожарной техники к зданиям и сооружениям на расстояние не более 50 метров.

На территории садоводческого, огороднического и дачного некоммерческого объединения граждан должен обеспечиваться подъезд пожарной техники ко всем садовым участкам, объединенным в группы, и объектам общего пользования. На территории садоводческого, огороднического и дачного некоммерческого объединения граждан ширина проезжей части улиц должна быть не менее 7 метров, проездов - не менее 3,5 метра.

**Пожарная часть (профилактическая) СПб ГКУ «ПСО Приморского района», Отдел надзорной деятельности Приморского района ГУ МЧС России, Приморское отделение ВДПО**